

НАША ФИРМА ОСТАВЛЯЕТ ЗА СОБОЙ ПРАВО ТЕХНИЧЕСКИХ ИЗМЕНЕНИЙ. Копирование запрещено · Specifications subject to change without notice · Copyright ELAFLEX

РАЗДЕЛ 5 Section	ИСПОЛНЕНИЕ МАТЕРИАЛЫ <i>Construction Details · Materials</i> спецификация	масса <i>Weight</i> ≈ kg	шланговое соединение <i>Hose Inlet Size</i> G	НОМЕР ЗАКАЗА <i>Part Number</i> Type
-------------------------------	--	--------------------------------	--	---



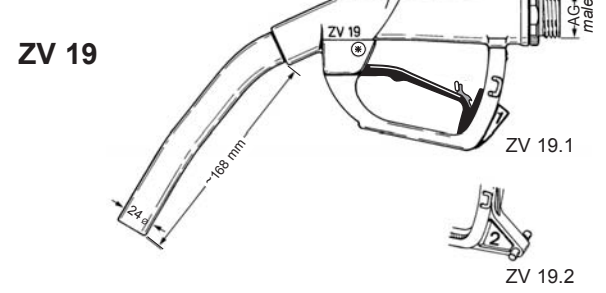
<p>СТАНДАРТ. ИСПОЛНЕНИЕ : с клапаном отсечки, фиксир. шланговым соединением, со стопорным устройством*) и фиксир. носиком. Корпус, носик, соед. для шланга: алюминий. Скоба: алюминий или PA. Внут. детали: делрин, алюминий или PA. уплотнения: NBR</p> <p>*) для бензина штифт EB 280 удалить. При отпуске раздат кран сам замыкается - система безопасн. "Totmann"</p> <p>STANDARD SPECIFICATION: With check valve for wet hose dispensing, fixed hose inlet, lever latch with removable latch pin *) and fixed spout. - Body, spout and hose inlet of aluminium, guard of aluminium or PA, inner parts acetal resin, seals NBR.</p> <p>*) For gasoline: safety regulations may restrict the use of the hold open latch = deadman device. - Pull out EB 280.</p>	скоба 1 <i>guard</i>	0,7	R 1" AG 1" BSP male	ZV 19.1
	скоба 2 <i>guard</i>	0,7	R 1" AG 1" BSP male	ZV 19.2
	скоба 4 <i>guard</i>	0,7	R 1" AG 1" BSP male	ZV 19.40
		0,7	R 1" IG 1" BSP female	ZV 19.41
		0,7	3/4" NPT IG 3/4" NPT female	ZV 19.43
	скоба 8 <i>guard</i>	0,7	G 3/4" IG 3/4" BSP female	ZV 19.44
		0,7	R 1" IG 1" BSP female	ZV 19.81

Спец. модели: Special types:	модель для ненаполненных шлангов <i>without check valve for dry hose delivery</i>	ZV 19...L
	без стопорного устройства <i>without lever latch, latch pin (dead man's handle)</i>	ZV 19...D
	С сильной замк. пружиной EF 362 до 5 бар <i>with stronger valve spring EF 362 up to 5 bar</i>	ZV 19...5 bar

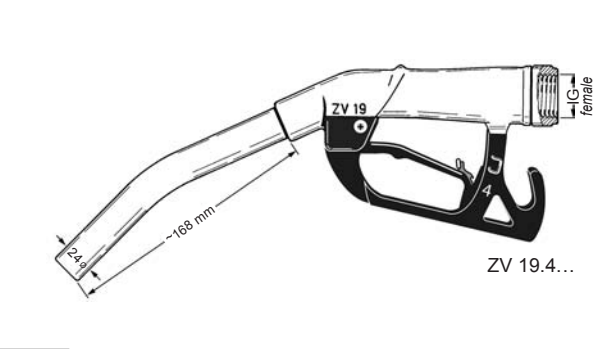
<p>стальные детали заменены на нерж. сталь "VA" с синим рычагом</p> <p>Steel parts replaced by stainless steel "VA", with blue lever</p>	уплотнения : полиуретан <i>seals polyurethane</i>	ZV 19...VD	
	с ситечком 400 my with screen 400 mesh	уплотнения : витон <i>seals Viton (FKM)</i>	ZV 19...Vi
		уплотнения : EPDM <i>seals EPDM</i>	ZV 19...EP
		уплотнения : PTFE <i>seals PTFE</i>	ZV 19...TD
	L-тип для воды - уплотнения пербуна <i>dry hose delivery - for water - seals NBR</i>	ZV 19...W L	

<p>Тип "ZL" : модель для ненаполненных шлангов без обратного клапана. Из латуни полностью, уплотняемый сальник с PTFE-набивкой</p> <p>Тип "ZL-VK" : с муфтой для цистерн VK, соотв. DIN 28450</p> <p>Dry hose delivery nozzle without check valve. Body and spout: brass, sealing: PTFE packing.</p> <p>ZL-VK with TW-coupling adapter VK (2" or 3")</p>	DN 25 O. D. = 26	1,3	R 1" AG 1" BSP male	ZL 1"
	DN 32 O. D. = 35	2,1	R 1 1/4" AG 1 1/4" BSP male	ZL 1 1/4"
		2,2	R 1 1/2" AG 1 1/2" BSP male	ZL 1 1/2"
	DN 40 O. D. = 45	3,4	R 2" AG 2" BSP male	ZL 2"
		3,5	R 2 1/2" AG 2 1/2" BSP male	ZL 2 1/2"
	DN 40 O. D. = 45	3,8	VK 50 (2")	ZL - VK 50
4,4		VK 80 (3")	ZL - VK 80	

Раздат. кран не автоматического действия ZV 19, размер 3/4". Для дизеля, мазута, нефти, керосина, масел до макс. 100 л/мин. Не подходит для густых масел, воды (коррозия) и растворов. Давление - до 3,5 бар, с усиленной замк. пружиной EF 362 для давления - до 5 бар.



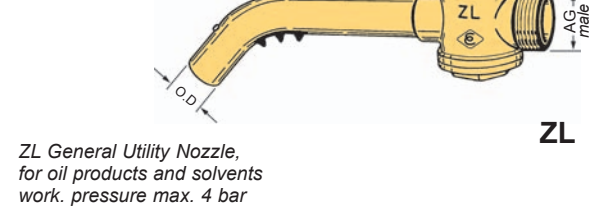
ZV 19 manually operated dispensing nozzle, DN 19 (3/4"), for diesel, fuel, petroleum, oils up to 100 ltr./min. Working pressure 3,5 bar (50 psi)- with stronger spring EF 362 up to 5 bar.



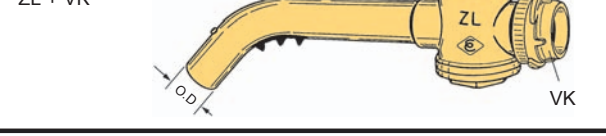
для растворителей - см. список хим. стойкости на след. стр.



для воды
for water



ZL General Utility Nozzle, for oil products and solvents work. pressure max. 4 bar



Список химической стойкости для ZV + ZL · Chemical Resistance Chart for Manual Nozzles ZV + ZL

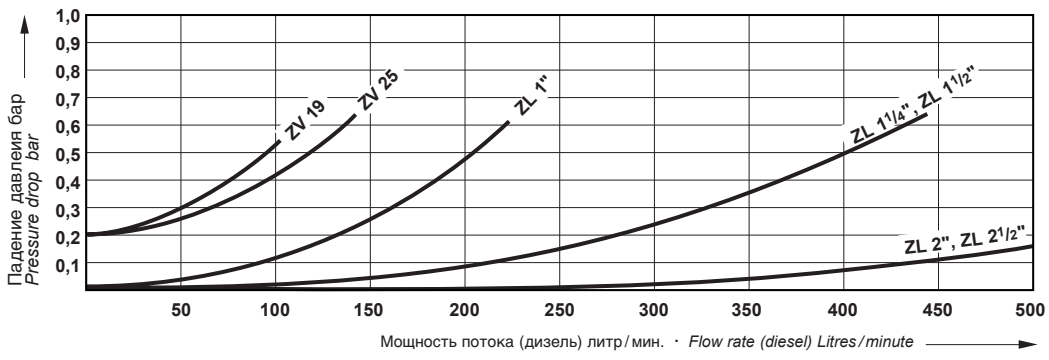
Вещество (при комнатной температуре) В В смесях обратите внимание на все компоненты! <i>Fluid (at ambient temperature)</i> <i>All components of mixtures must be considered!</i>	Тип уплотнения · seals корпус · body	ZV 19, ZV 25				ZV 19	ZV 400 (ZV 500, ZVF 40)				ZL
		стандарт	"EP"	"VI"	"VD"	"TD"	стандарт	"EP"	"VI"	"VD"	
		NBR Alu	EPDM Alu	Viton Alu	PU Alu	PTFE Alu	NBR/VD Alu	EPDM Alu	Viton Alu	PU Alu	PTFE Messing
Алифат. углеводороды, такие как бензин с 50 % аром., дизель, горючее для самолетов, M 15 <i>Aliphatic hydrocarbons: gasoline, diesel, fuel oil, crude oil, petroleum, M 15 Jet fuels, Super up to 50 % aromatic content</i>		A	C	A	A	A	A *)	C	A	A	A
Ароматические углеводороды, как бензол, толуол, нитрорастворитель <i>Aromatic hydrocarbons: benzene, toluene, xylol</i>		C	C	A	A	A	B	C	A	B	A
Хлор. углеводороды: тетрахлоруперод, пер-, трихлоротилен <i>Chlorinated hydrocarbons: tri-/per-chloroethylene, carbon tetrachloride</i>		C	C	A	B	Alu B	B	C	A	B	A
Метиленхлорид / <i>methylene chloride</i>		C	C	B	B - C	A	C	C	A	C	A
Алкоголи, такие как этанол, бутанол, метанол, изопропиловый алкоголь M 100 <i>Alcohols, commercial: ethyl -, butyl -, isopropyl -, methyl alcohol, methanol, M 100</i>		A	A	B	B	A	C *)	A	A	B	A
Жидкие пищевые вещества, спирты, питьевая вода <i>fluid foodstuffs, spirits, drinking water</i>		Запрос с указанием вещества, концентрации и давления <i>Consult ELAFLEX specifying medium, concentration, working pressure</i>									
Эстер, Acetate: Essigester, Äthylacetat, Butylacetat <i>Ester, acetates: acetic ester, ethyl acetate, butyl acetate</i>		C	A	C	A - B	A	C	A	C	B	A
Прост. эфир, этиловый, диметиловый эфиры, амины <i>Ether: ethyl ether, dimethyl ether, amines</i>		C	A	C	A - B	A	C	A	C	B	A
Кетоны: ацетон, анон, метилэтилкетон MEK <i>Ketones: acetone, anone, methyl ethyl ketone</i>		C	A	C	B	A	C	A	C	C	A
Альдегиды: ацетальдегид, бензалдегид, формальдегид <i>Aldehydes: acetaldehyde, benzaldehyde, formaldehyde</i>		C	A	C	B	A	C	A	C	C	A
Противооблединитель, антифриз с водой, низшие алкоголи <i>Defrosting fluids, anti-freezing fluids containing water</i>		B	A	B	A	Alu B	B - C	A	B	A	A
Вода, неорган. солевые растворители, слабые щелочи, слаба кислые вещества <i>Water, anorganic salt solutions, weak alkalis, acids</i>		C	Alu B	B	B	Alu B	C	B	B	B	A
Кислоты, щелочи: карбоновая, минеральные кислоты, оксиданты, сильные кислоты <i>Acids and alkalis: mineral acids, oxidising agents, carboic acid, strong alkalis</i>		Запрос с указанием вещества, концентрации и давления <i>Consult ELAFLEX specifying medium, concentration, working pressure</i>									

A = хорошо подходит / good - fluid has little or no effect B = подходит с ограничениями / fair - fluid has minor or moderate effect C = nicht geeignet / not suitable
 *) При горючем с содержанием алкоголя стандартные глазки для наблюдения не достаточно хим. стойки / The standard sight glass of plastic is not resistant to fuel containing alcohol

График мощности

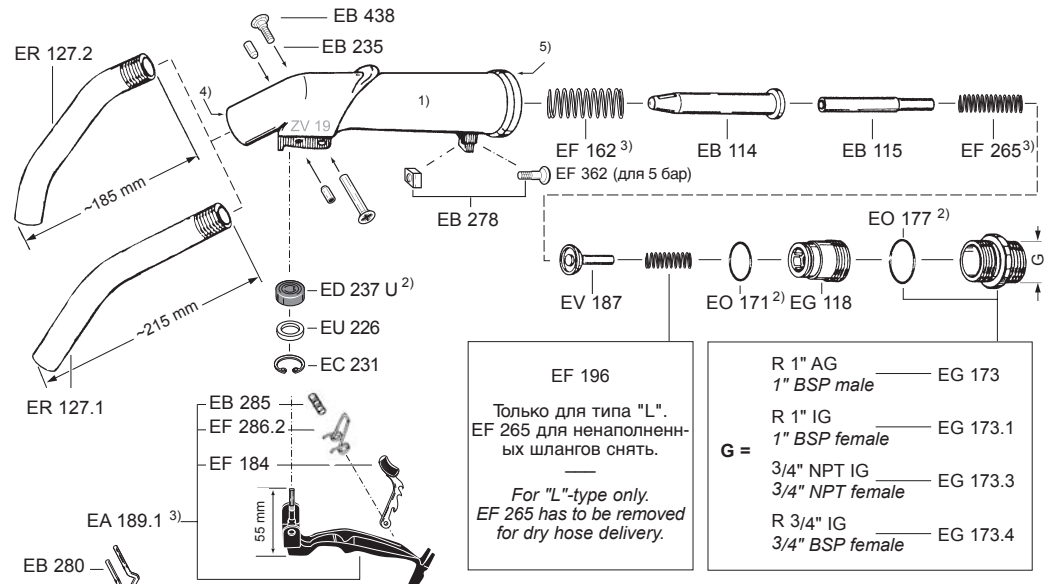
раздат. кранов ELAFLEX мануального управления

Flow Chart of ELAFLEX manual nozzles



Запчасти ZV 19

- корпус не поставляется как запчасть.
- стандартные уплотнения NBR и PU. Код товара для уплотнений из EPDM, Viton® и FEP см. в прайс-листе для запчастей.
- Код товара для спец. деталей из нерж. стали см. в прайс-листе для запчастей.
- Для приклеивания носика использовать клей из 2 компонентов EW-UHU 300.
- Перед монтажом шлангового соединения резьбу алюминиевого корпуса смазать смазкой.



Spare Parts ZV 19

- The nozzle body is not delivered as a spare part.
- Standard seals of NBR and PU. Spare part numbers for seals of EPDM (EPT), Viton (FKM), Polyurethane and PTFE see spare parts price list.
- Spare part numbers for stainless steel parts see spare parts price list.
- To fix the spout use two components adhesive EW-UHU 300.
- Before screwing the fixed hose inlet into the nozzle please grease the thread of aluminium body.

